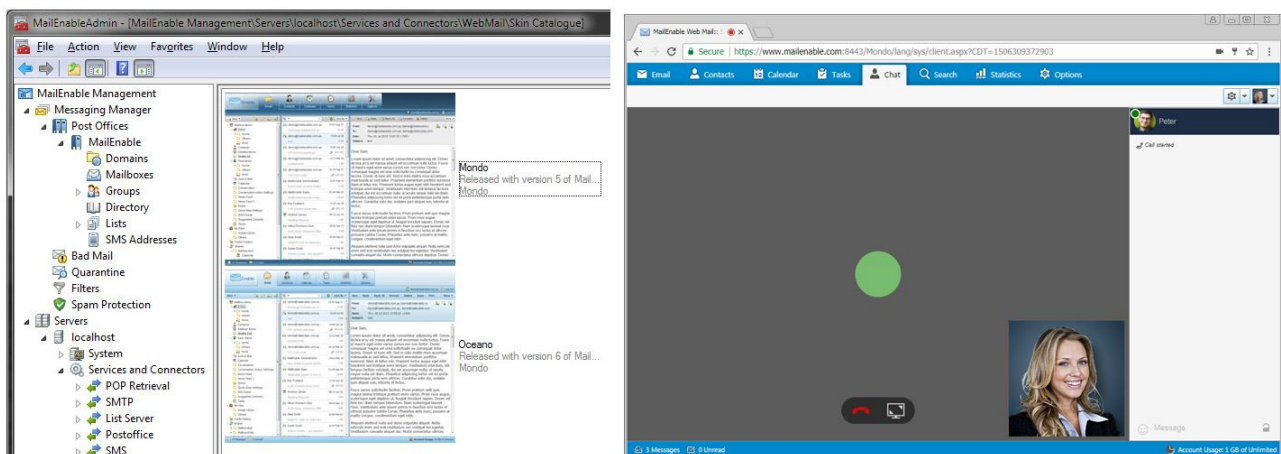


جامع ترین و قدرتمندترین ایمیل سرور جهان

- نصب، مدیریت و نگهداری بسیار آسان
- بهره گیری از تکنولوژی Net. و تلفیق کامل با سرویسهای میکروسافت مانند اکتیودایرکتوری و ActiveSync
- راهکارهای پیشرفته Migration اتوماتیک از ایمیل سرورهای قدیمی
- کلیه ابزارهای نگهداری مانند Backup، Server monitoring و Remote monitoring تعبیه شده در خود نرم افزار
- راهکارهای پیشرفته بکاپ گیری بدون هرگونه اختلال در سیستم
- دارای سرویسهای File Sharing & Collaboration، و SMS به صورت کاملا یکپارچه
- پشتیبانی از دیتابیس MS SQL Server و MySQL
- Load Balancing و Clustering سرویسها
- مدیریت از طریق کنسول MMC، کنسول تحت وب و یا Powershell
- امکان تعیین نحوه Authentication بصورت داخلی یا اکتیودایرکتوری به ازای هر کاربر
- امکان ارسال و دریافت SMS با استفاده از مودم GSM، گوشی و یا گروهی Gateway (سامانه پیامک)
- وبمیل بسیار پیشرفته ASP.Net. با امکانات اشتراک گذاری فایل، الصاق هوشمند فایل، ارسال SMS، تقویم به همراه تعطیلات کشورهای مختلف
- قابلیت یکپارچه سازی کامل با Outlook
- احراز هویت چند عاملی در وبمیل (مانند استفاده از Google Authenticator) برای افزایش امنیت
- دارای List Server جامع و کامل
- امکانات امنیتی مانند مقابله با ویروس و اسپم و IPS

## معرفی:

MailEnable محصول استرالیا از سال 2002 در حوزه ایمیل سرور فعالیت دارد. MailEnable بر پایه تکنولوژی Net. طراحی شده و از تمامی پروتکل‌های استاندارد ایمیل مانند SMTP, POP3, IMPA به صورت SSL/TLS پشتیبانی می‌کند. این محصول همچنین دارای List Server و آنتی ویروس و آنتی اسپم می‌باشد. MailEnable برای کاربران، دارای وبمیل پیشرفته مخصوص پی سی و موبایل بوده و از ActiveSync به صورت کامل پشتیبانی می‌کند. قابلیت‌های کار گروهی و Collaboration با استفاده از پروتکل‌های Exchange ActiveSync و MAPI, CalDAV, CardDAV, SyncML و همچنین قابلیت چت متنی و ویدیویی یاده سازی شده است. از نقطه نظر مدیریت، تمامی عملیات مدیریتی از طریق کنسول MMC و کنسول تحت وب و همچنین PowerShell قابل انجام است. به دلیل پاسخگویی تعداد کاربران زیاد و همچنین امکانات و ویژگیهای کامل، MailEnable مناسبترین انتخاب برای ISP ها و ایمیل سرورهای بزرگ است.



در MailEnable بدون داشتن محدودیت در تعداد کاربر، می‌توان تعداد نامحدودی دامنه داشت و به‌ازای هر دامنه نیز، تعداد نامحدودی alias داشت. کلیه تنظیمات MailEnable بر اساس این دامنه‌ها بوده و هر دامنه می‌تواند تنظیمات مختص خود را داشته باشد. علاوه بر این هر alias می‌تواند قوانین مربوط به خود را داشته باشد. مدیریت MailEnable چند لایه بوده و هر دامنه می‌تواند مدیر مخصوص خود را داشته باشد. MailEnable دارای ابزار قدرتمندی برای مهاجرت اطلاعات کاربران (شامل ایمیل ها و دفترچه ادرس و غیره) از تمامی ایمیل سرورها مانند Exchange, IceWarp, MDAemon, Axigen و غیره دارد. بر اساس آمار سازمان SecuritySpace در سال 2016، از نظر تعداد ایمیل سرورهای نصب شده، MailEnable اولین ایمیل سرور بر روی ویندوز و چهارمین در کل دنیا (پس از EXIM و Postfix و Sendmail) است.

## ویژگیهای MailEnable Enterprise Premium

## ویژگیهای جدید

- Webmail Audio/Video Chat
- Multi-User Chat
- Integrated Facebook Authentication
- Multi-Factor Authentication
- PowerShell Management Interface
- Platform managed by MMC and Web Administration
- WebMail Archiving Wizard
- Webmail Significant Speed Improvements
- International Domain Support (IDN)
- Webmail Out of Office Start/End Times
- Webmail Multi-File Upload
- New Message (MIME) Parser (improved speed)
- Improved Administration (features like indexing monitoring and domain/user importing)
- Content Filtering by Country Code
- Restrict Logins by Country
- Greylisting SPF Exclusions by Domain
- Improved Anti-Virus Scanning (updated integrated scanner)
- Real-Time IP Abuse Unblocking (notifies services to immediately unblock banned IPs)
- EHLO Blocking
- Outlook/MAPI Connector Out of Office Start/End Times
- Improved Smarthosting (IP bindings now support smarthosting)

## Mail Services

- POP
- SMTP
- IMAP
- List Server
- Webmail
- Web Administration
- Mobile Webmail
- POP Retrieval
- Mobile/Device Sync via CalDav/iCalendar hosting
- Server Storage/My Files
- Server Storage Publishing
- Mobile/Device Sync via SyncML (with WBXML)
- Exchange ActiveSync for MailEnable \*
- Cloud Storage (WebDAV Support)
- XCLIENT SMTP Extension
- Microsoft Outlook Synchronization (2 Way)
- SMS Connector
- LDAP Service
- MAPI Connectivity (limit of 20 mailboxes)
- MAPI Connectivity (unlimited mailboxes)
- Mobile Web Administration

## POP Service

- APOP authentication
- IP address access control
- Listen on alternate port
- Customize welcome message (for security)
- Allow concurrent user access to single mailbox

## IMAP

- IDLE support
- Listen on alternate port
- UIDPLUS Extension Support

## List Server

- Moderated
- Add header text to e-mails
- Add footer text to e-mails
- Subscribe
- Unsubscribe
- Reply to List
- Force poster to be a member
- Disable a list
- Password protect lists
- List 'Help' commands for users
- Prefix e-mail subjects
- Import users from a text file
- Configure List Reply To Address
- Configurable HTML Headers and Footers
- Configurable subscribe/unsubscribe messages
- Email addresses retrieved via database query

## Webmail

- Drag & drop messages into folders
- Virtual message lists that don't require page selection
- Auto-complete for addressing
- Keyboard shortcuts
- Right click items for actions (e.g. rename, mark as unread)
- Save message as draft
- Read receipts
- New message notification
- Quota usage display
- Compose/view messages in separate windows
- Select the page that is displayed on log-in
- Support for various e-mail character sets
- Multi-lingual (English, French, German, Italian, Spanish)
- Print messages
- View message headers
- Change passwords
- View HTML e-mails
- Compose HTML e-mail messages
- Auto Signature
- Sub folders
- Search by subject, content and sender
- Bottom and right side preview mode
- View images attached to a message in a slideshow
- Download source of message
- Personal Contacts
- Personal Calendar
- Personal Tasks
- Appointment Scheduling & Invitations
- Free & Busy
- Inline YouTube Player (Thumbnails & Previews)
- MP3 Media Player (Stream MP3 Files)
- Autoresponder
- Mailbox redirection
- Multiple File Download
- List-Unsubscribe
- TinyMCE HTML Editor in Webmail
- Advertising & Campaign Management

- XLIST Extension Support
- Public Folders

## ادامه ویژگیهای Webmail

- Summary page outlining mailbox status
- Add appointment requests direct to calendar
- Contact Groups
- Import contacts from Outlook & Outlook Express
- Import contacts from a CalDAV Service
- POP Retrieval
- Spell-checker (multi-lingual)
- Personalization
- Mailbox level spam rules
- End-User Statistics Reporting
- Add Recipients as New Contacts After Sending
- Export Contacts
- Send Contact as vCard Attachment
- Spell Check Before Send
- Fully Indexed Webmail Search
- Calendar Overlays
- Password recovery
- Mailbox, Calendar and Contact sharing
- Edit own directory details from within Webmail
- Configure Webmail layout per domain
- Configure Webmail skin per domain
- Global Contacts
- Public Folders
- Mailbox level content filtering
- Force Spell Check for Postoffice
- Force Spell Check for Server
- Identities (Multiple Send & Reply Addresses, Multiple Signatures)
- Notes (Webmail, ActiveSync, MAPI)

## Mobile Webmail

- Mobile Webmail Client
- Mobile Webmail Calendar & Tasks
- Fully Indexed Mobile Webmail Search

## Security & Authentication

- Active Directory/Windows Authentication
- POP before SMTP authentication
- Event auditing
- Abuse Policy
- SSL for POP, SMTP and IMAP
- TLS inbound and outbound SMTP support
- SSL support for POP Retrieval
- CRAM-MD5 authentication for POP, SMTP and IMAP
- NTLM authentication for POP, SMTP and IMAP

## Administration

- Admin via Microsoft Management Console (MMC)
- Domain renaming
- Sender domain validation
- Domain level smart hosting
- SMTP Drop Folder
- Domain literals
- Disable catch-alls for entire system
- Restrict the number of recipients per inbound message
- Automatically ban IP addresses after too many failures
- Mask IP addresses in e-mail headers
- Validate domain MX records on inbound connection
- Restrict the maximum number of inbound connections
- Restrict the maximum number of outbound connections
- Mark inbound catch-all messages with a custom header

- Limit maximum inbound message size
- Configure allowed SMTP verbs
- Configure outbound failed message retry schedule
- Enable/disable non-delivery receipts
- Enable/disable delivery delay notifications
- Smart host SMTP connector to downstream SMTP server
- Smart host individual domains to a downstream SMTP server
- SMTP connector smart host authentication
- Block local addresses
- Scripting on inbound SMTP conversation
- Dashboard, Monitoring & Abuse Protection
- Migration Centre
- Improved Spam Filtering (Real Time Statistics)
- Simple Password Prevention
- Failed Authentication Account Lockout
- Log File Archiving
- Message Archiving
- Integrated Global Footers/Disclaimers
- SpamAssassin Integration
- Platform Provisioning
- Skin Catalogue Manager
- Autodiscovery Customisation
- Configure service availability per mailbox
- Configure service availability per post office
- Restrict message throughput per mailbox
- Restrict message throughput per post office
- Remotely administer servers
- Lockout accounts after too many failed login attempts in a short time
- Scheduled message purging
- Quota warning notifications
- Bind domains to IP addresses
- Bind SSL certificate to IP addresses
- Queue Prioritization
- System Alerting & Monitoring

## Web Administration

- Manage Mailboxes
- Manage Domains
- Manage Lists
- Manage Groups
- Multiple Language Support (English, French, German, Italian and Spanish)
- One Click Configuration for Apple Devices
- Manage multiple post offices via Web Administration
- Search for matching Domains, Mailboxes, etc
- Manage Directory
- Web Administration Log File Access
- Web Administration Service Access
- Web Administration Message Tracking
- Web Administration Diagnostic Report
- Web Administration System Messages
- Mobile Web Administration

- Limit maximum outbound message size

## Spam, Antivirus & Message Filtering Services

- IP address access control
- IP address Whitelisting
- Reverse DNS Blacklisting
- Require PTR DNS record for unauthenticated inbound connections
- Greylisting
- Antivirus scanner included (ClamAV)
- Antivirus scanning (via 3rd party scanner)
- Configure global message filters
- Bayesian anti-spam filtering
- Sender Policy Framework (SPF)
- Scripted filtering
- URL Blacklisting
- DKIM
- Reverse DNS Blacklisting per postoffice
- Message filtering (per mailbox)
- Message filtering (per postoffice)
- Antivirus scanning per post office

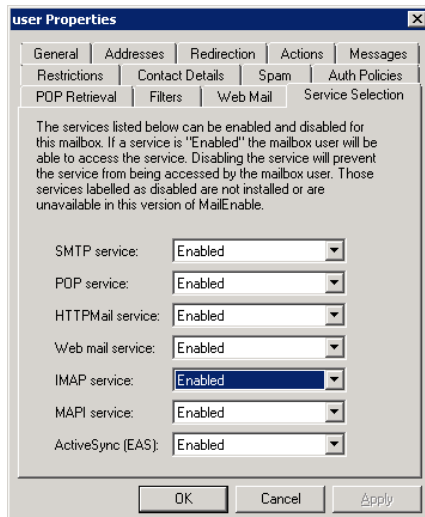
## Postoffice Level Features

- Groups
- Reverse DNS blacklisting per post office
- Restrict message throughput per post office

Configure service availability per post office

## Mailbox Level Features

- Multiple mailbox addresses
- Auto-responder for mailboxes
- Execute application on e-mail delivery to mailbox
- Mailbox redirection (configure via Webmail)
- Configure service availability per mailbox
- Mailbox spam rules/filtering
- Restrict message throughput per mailbox



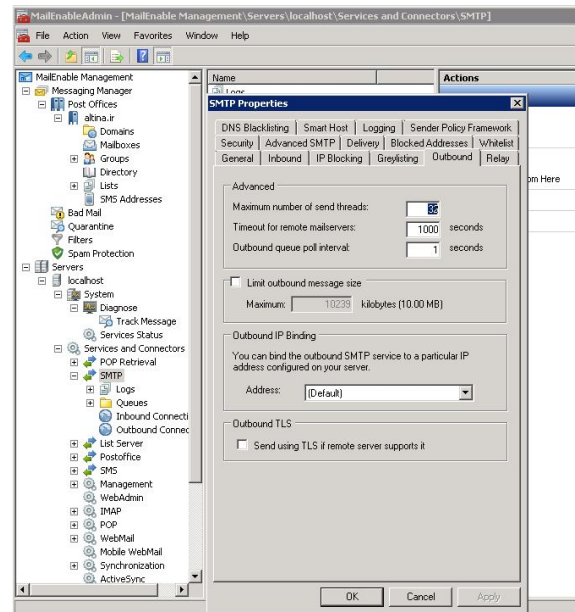
درباره : MailEnable با بیش از 20 سال سابقه یکی از مطرح ترین و مشهورترین ایمیل سرورهای رده کریر در دنیا می باشد. به دلیل امنیت بالا و پاسخگویی به تعداد بالای کاربران، این محصول انتخاب اکثر ISP ها، سرویس دهندگان بزرگ، دانشگاهها و شرکتهای بزرگ دنیا است.

## Scalability

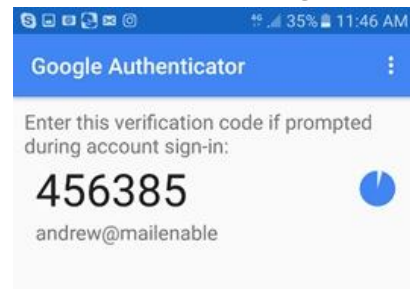
- Store configuration in MySQL or Microsoft SQL Server
- Migrate configuration data to/from database and MailEnable native storage
- Clustering

## Developer/System Tools & Utilities

- Activity monitor
- Diagnostic utility
- Message tracking utility
- System Tray Utility (METray)
- Provider migration utility
- Directory management utility



احراز هویت چند عاملی



## آرکا - نماینده انحصاری MailEnable در ایران

تهران، خیابان شهید بهشتی، خیابان پاکستان، کوچه چهارم، پلاک 11، طبقه چهارم، واحد 7  
 تلفن: ۸۸۸۰۴۹۶۱ | دورنگار: ۸۹۷۸۳۷۳۷ | کدپستی: ۱۵۳۱۶۴۵۹۱۸  
 رایان سامانه آرکا | info@arka.ir | www.arka.ir