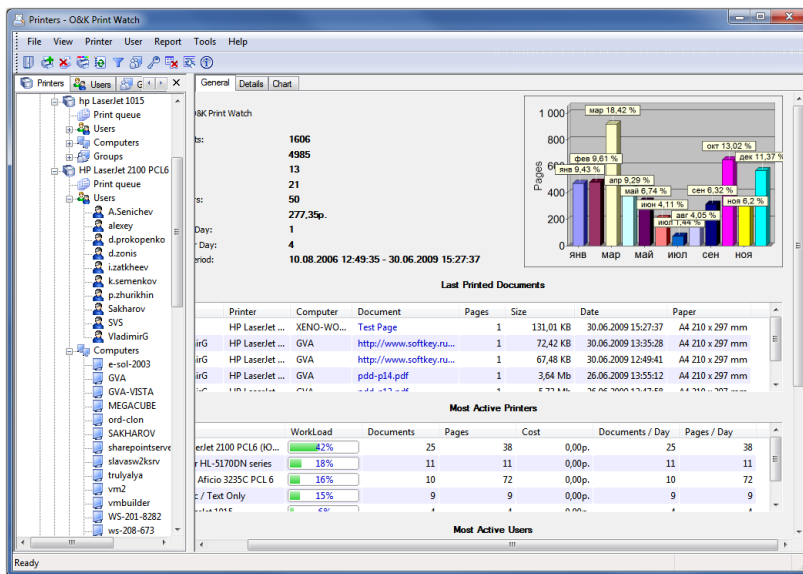


- کنترل، نظارت و سهمیه بندی پرینت در شبکه
- صرفه جویی در منابع مصرفی (کاغذ، تونر و غیره)
- استخراج آمار دقیق پرینت کاربران
- نصب، مدیریت و نگهداری بسیار آسان
- دارای کنسول تحت وب برای کاربران و مدیران
- مشاهده پرینتهای انجام شده توسط مدیر شبکه
- قابلیت یکپارچگی با اکتیو دایرکتوری و اعمال سیاستهای سهمیه بندی بر اساس کاربر و گروه
- اعلام وضعیت منابع مصرفی
- اعلام تاریخچه استفاده از منابع مصرفی
- مدیریت کامل و متمرکز کاربران و تمامی پرینترهای شبکه
- ایجاد گزارشهای مختلف، فیلترهای پیشرفته، گراف مصرف و ...
- امکان تولید کارتهای اعتباری جهت فروش به کاربران
- امکان خرید اعتبار از طریق کارتهای عضو شتاب توسط کاربران

### معرفی:

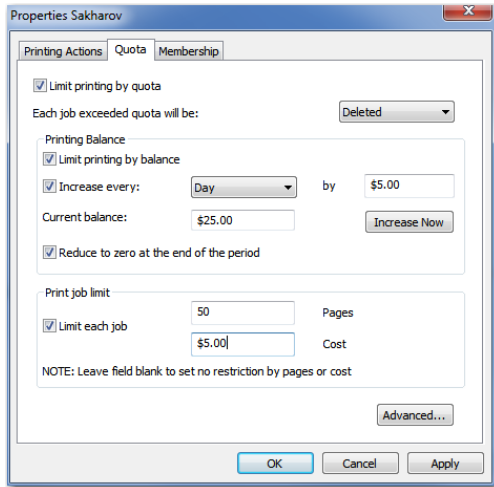
کنترل میزان مصرف کاغذ علاوه بر صرفه جویی مالی در هر سازمان، فعالیتی اجتماعی نیز محسوب می شود که از فواید آن همه مردم جهان بهره مند می شوند. Printwatch یکی از قدرتمندترین و با سابقه ترین محصولات مدیریت و نظارت پرینت است. این نرم افزار قابلیت های بسیاری از جمله اعمال سیاست های سهمیه بندی بر اساس کاربر، پرینتر و گروه را در اختیار مدیر شبکه قرار می دهد. ویژگی های بسیار ویژه نرم افزار Printwatch باعث شده که بسیاری از سازمان ها از این نرم افزار استفاده نمایند و این ویژگی ها Printwatch را به ابزار مناسبی برای مدیران شبکه تبدیل نموده است.



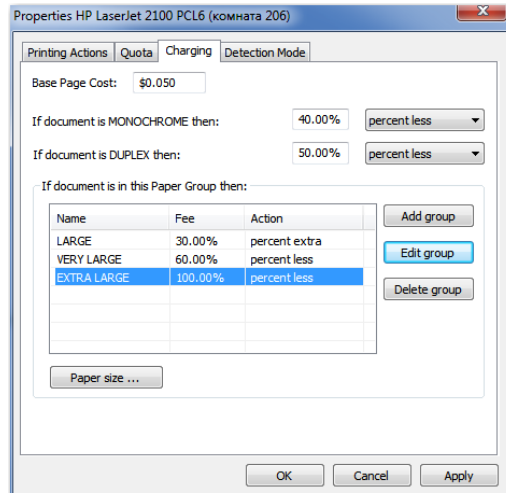
### ویژگیها و مزایا

- جلوگیری از اتلاف کاغذ و تونر
- پیگیری و حسابرسی کارهای چاپ شده بر روی یک سرور چاپ، چاپگر به اشتراک گذاشته شده و چاپگر شبکه
- پیش بینی زمان تعویض تونر و منابع مصرفی و اطلاع رسانی از طریق ایمیل
- ممنوعیت یا توقف چاپ بر اساس هزینه، رنگ، دابلکس، تعداد صفحات و کلمات کلیدی
- ذخیره کارهای چاپ شده به صورت PDF و مشاهده آن توسط مدیر
- تنظیم سهمیه چاپ بر اساس چاپگر، کاربران، گروه های کاربران و یا سرور چاپ
- پشتیبانی از تمامی چاپگرهای شبکه و تجهیزات MFP مرسوم
- امکان خرید اعتبار از طریق کارتهای عضو شتاب و یا کارتهای اعتباری تولید شده توسط نرم افزار

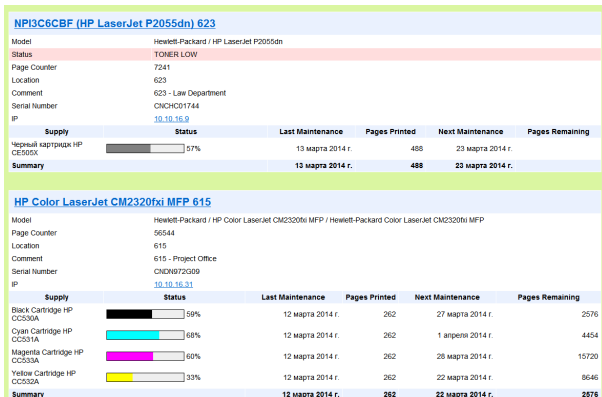
PrintWatch آمار دقیق از فعالیت پرینترها و کاربران را فراهم می کند. تعداد صفحات هر فایل و تعداد سری پرینت شده از آن فایل و محتوای فایل توسط مدیر قابل مشاهده است. در محیطهای آموزش و دانشگاهی، بر اساس سیاست مجموعه، یک اعتبار اولیه در ماه یا ترم به دانشجویان اختصاص داده می شود. در صورت نیاز، دانشجویان می توانند نسبت به خرید اعتبار از طریق تهیه کارت اعتباری و یا خرید آن به صورت آنلاین با استفاده از کارتهای عضو شتاب اقدام کنند.



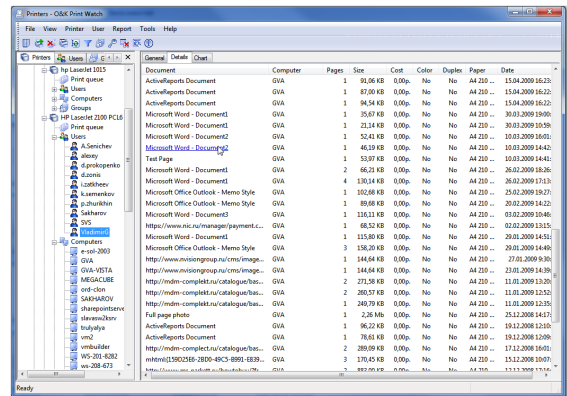
تنظیم سهمیه پرینت برای محدود کردن



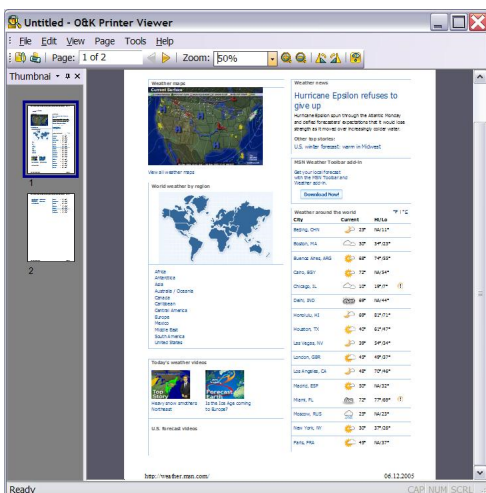
تنظیم هزینه پرینت بر اساس پرینتر و اندازه کاغذ



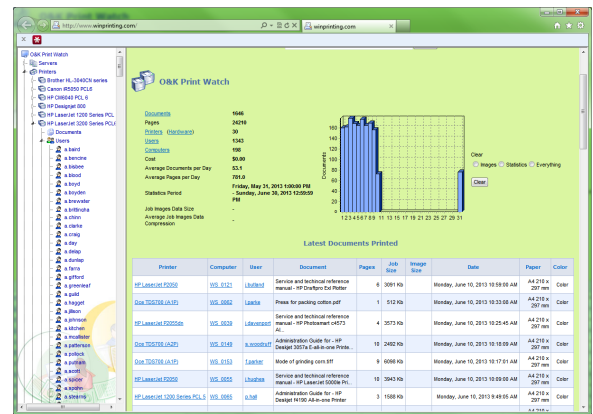
اعلام وضعیت مواد مصرفی (تونر، جوهر و...) از طریق ایمیل



گزارش کارهای چاپ کاربران



مشاهده کارهای چاپ شده قبلی کاربران



ایجاد گزارشهای متنوع از طریق کنسول وب

درباره : Printwatch با بیش از 16 سال سابقه یکی از نرم افزارهای پیشرفته برای مدیریت، نظارت و سهمیه بندی چاپ در شبکه های سازمانی می باشد. تمامی پرینترهای موجود در شبکه تحت نظارت Printwatch درآمده و کارهای چاپی کاربران حساسرسی می شود.

رایان سامانه آرکا - نماینده انحصاری PrintWatch در ایران

تهران، خیابان شهید بهشتی، خیابان پاکستان، کوچه چهارم، پلاک 11، طبقه چهارم، واحد 7  
 تلفن: ۰۲۱-۸۸۸۰۴۹۶۱ | دورنگار: ۰۲۱-۸۹۷۸۳۷۳۷ | کدپستی: ۱۵۳۱۶۴۹۱۸  
 www.arka.ir | info@arka.ir

